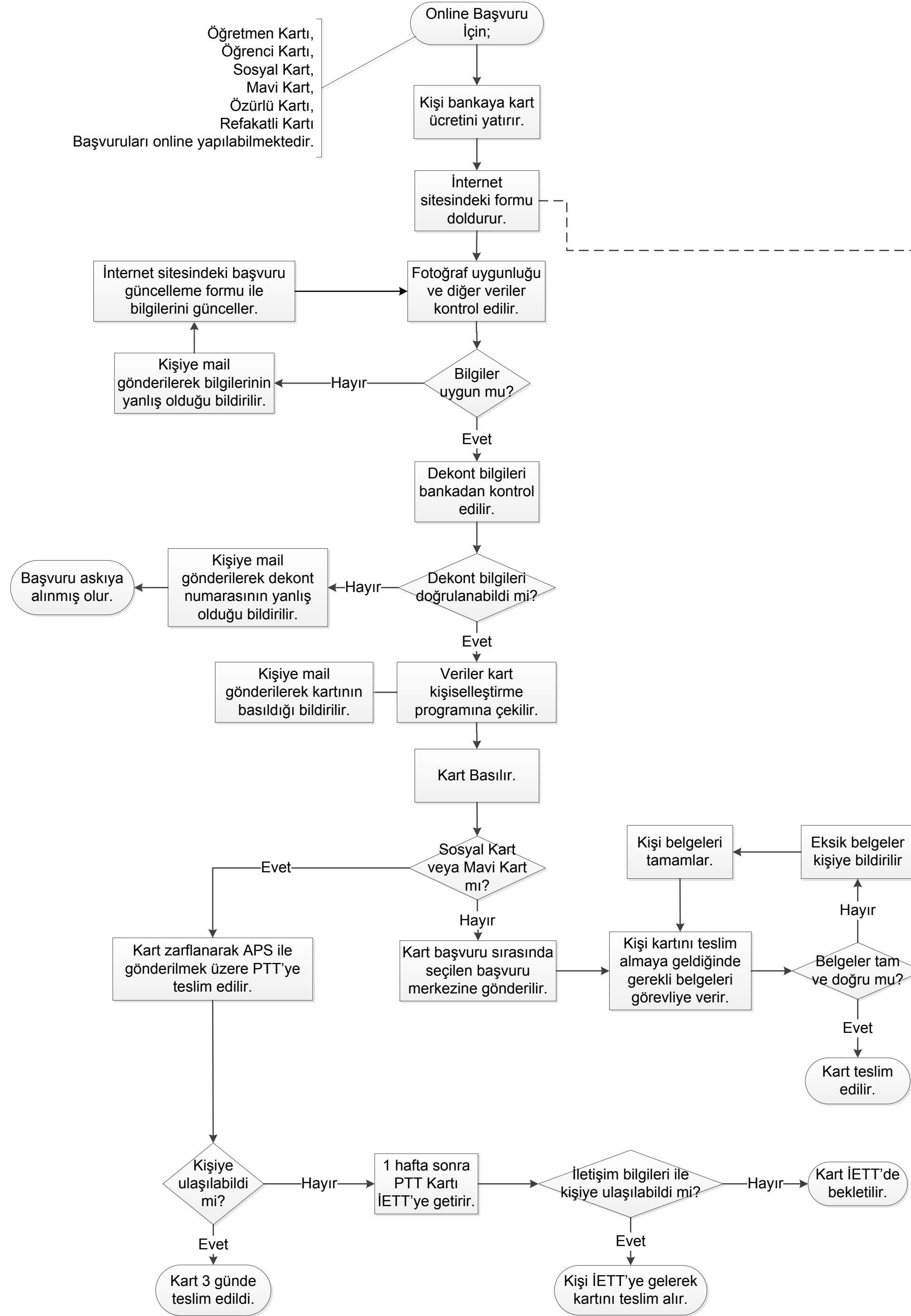
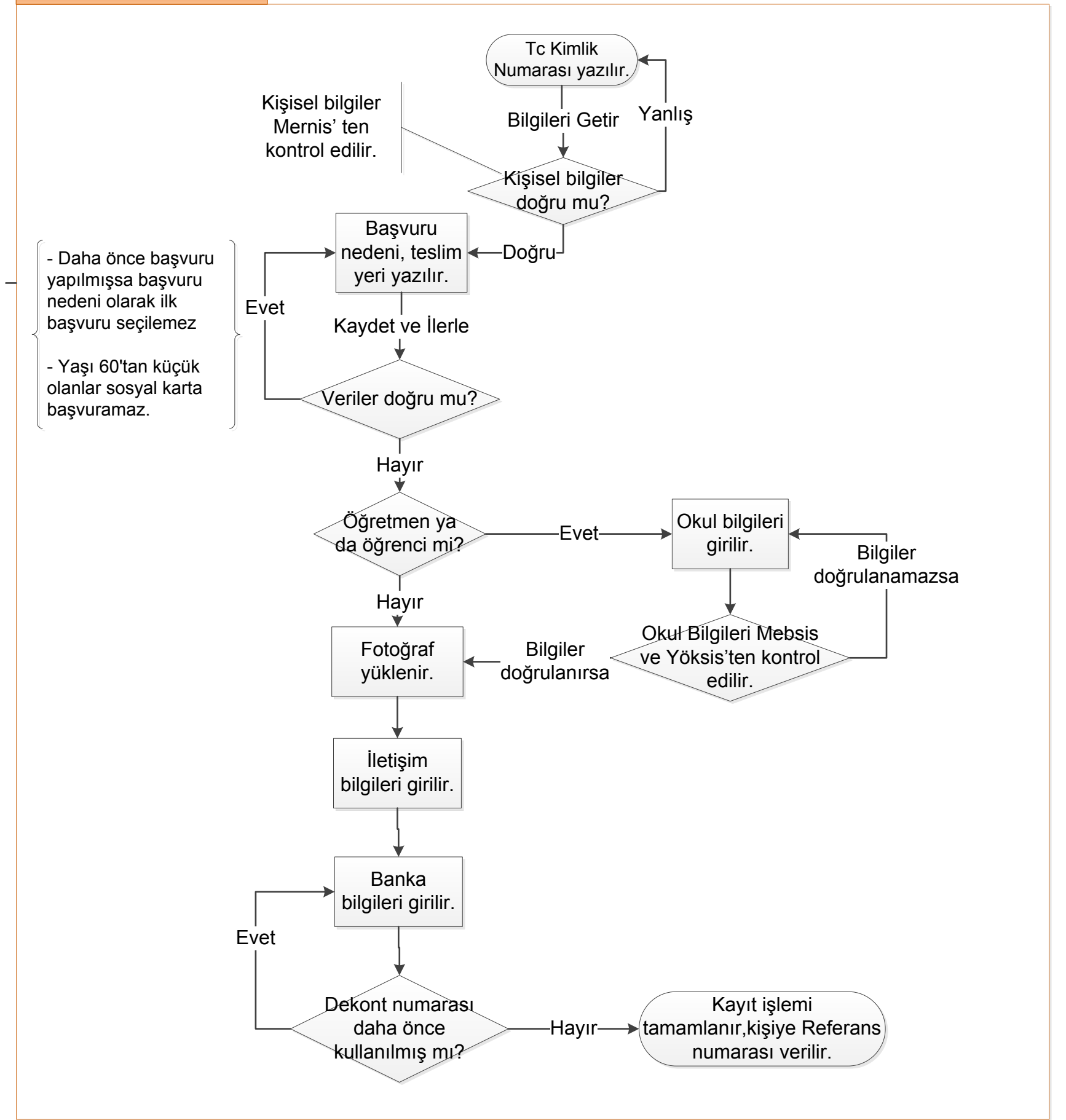


## ELEKTRONİK KART ONLINE BAŞVURU SÜRECİ



### Online Form Doldurma



#### Öğrenci Kartı İçin Gerekli Belgeler

- Örgün eğitim kurumundan alınmış Öğrenci Belgesi veya okul idaresi tarafından onaylı Seyahat Kartı Başvuru Formu
- Nüfus Cüzdanı
- Dekont (2 Nüsha)

#### Öğretmen Kartı İçin Gerekli Belgeler

- Eğitim Öğretim Sınıfında kadrolu veya 4/B Bakanlık Sözleşmeli olduğuna ilişkin Üst Yazı
- Nüfus Cüzdanı
- Dekont (2 Nüsha)

#### Refakatli Kartı İçin Gerekli Belgeler

- % 50 ve üstünde bir oranda Özürlü Sağlık Kurulu Raporu aslı ve fotokopisi
- Veya Nüfus kayıt bilgilerine özrürlük oranı %80 ve üzeri olduğunun kaydını yaptırmış olanlar için Nüfus cüzdanı kayıt örneği veya nüfus cüzdanı aslı ve fotokopisi
- Nüfus Cüzdanı
- Dekont (2 Nüsha)

#### Özürlü Kartı İçin Gerekli Belgeler

- Sağlık Bakanlığının yayımlanmış olduğu özrürlüler için sağlık kurulu raporu alınabilecek hastanelerden alınmış olan %40 veya üzerindeki bir oranda Özürlü Sağlık Raporu'nun aslı ve fotokopisi
- Nüfus Cüzdanı
- Dekont (2 Nüsha)